

**BOLETÍN DE COYUNTURA
DEL MERCADO DE TRABAJO
EN VALLADOLID**

**CUARTO TRIMESTRE DE 2011
(OCTUBRE - DICIEMBRE)**



Ayuntamiento de **Valladolid**
AGENCIA DE INNOVACIÓN Y DESARROLLO ECONÓMICO



COMENTARIO DE LAS PRINCIPALES MAGNITUDES DEL MERCADO DE TRABAJO

La tasa de actividad provincial disminuye un 1,3% en el cuarto trimestre de 2011 respecto al mismo periodo de 2010, hasta situarse en 61,6%.

La **tasa de actividad** en la provincia de Valladolid disminuye un 0,9% durante el cuarto trimestre de 2011, situándose en el **61,6%**. Este descenso es debido principalmente a la bajada en la **tasa de actividad femenina** (-1,9%), ya que la **masculina** apenas varió (-0,3%), llegando al **53,8%** y al **69,67%** respectivamente. La tasa de actividad en la provincia de Valladolid se sitúa por encima de la nacional (59,94%) y de la regional (55,03%).

El número de parados en la provincia, según la EPA, aumenta un 2,5% sobre el trimestre anterior y un 18,6% en relación al del año pasado.

El **número de parados** según la Encuesta de Población Activa (EPA) ha aumentado en la provincia de Valladolid hasta las **48.400** personas, 1.200 parados más que en el trimestre anterior y 7.600 parados más que hace un año. Este aumento trimestral sitúa la **tasa de paro** de la provincia de Valladolid en **17,52%**, cifra superior a la tasa de paro regional (17,16%) e inferior a la nacional (22,85%).

Con respecto al cuarto trimestre de 2010 la tasa de paro masculina aumenta un 25,9% y la femenina un 13,1%, llegando en este cuarto trimestre de 2011 a existir una diferencia entre la tasa de paro por sexo de 1,6 puntos porcentuales superior la femenina.

Según la EPA, el número de mujeres paradas en la provincia ha disminuido en este cuarto trimestre en 1.400 personas, disminuyendo en un 2,4% la tasa de paro femenina respecto al trimestre anterior y aumentando un 13,7% respecto a la del año pasado, colocándose en el 18,42%, dato por debajo de la tasa regional y nacional. El número de hombres parados en la provincia ha aumentado en 2.600 personas sobre el trimestre anterior, y su tasa de paro lo ha hecho en un 10,03% situándose en un 16,79%, cifra superior a la tasa regional e inferior a la del territorio nacional. Entre sexos, persiste la diferencia entre las tasas de paro en la provincia de Valladolid, situándose algo superior la femenina a la masculina 1,63 puntos porcentuales. En la región la diferencia es mayor (3,56 puntos porcentuales) y en España se aproxima más a la igualdad (0,86 puntos porcentuales).

Los parados registrados en el municipio de Valladolid han aumentado en el cuarto trimestre del año, un 4,7% en relación al mismo periodo de 2010. En el mes de diciembre, el paro femenino es un 5,9% superior al masculino.

El número de **parados registrados** según el Servicio Público de Empleo Estatal (SPEE) en el municipio de Valladolid, aumentó durante el cuarto trimestre del año 2011. En el mes de **diciembre** se registraron **26.790** personas paradas en la ciudad de Valladolid, lo que supone un aumento de 1.643 personas con respecto al mes de septiembre de 2011. El número de parados interanual (diciembre 2010) ha aumentado en un 4,7% (1.198 parados más).

La diferencia por sexo ha disminuido a favor de las mujeres. En el mes de diciembre se han registrado 13.779 mujeres desempleadas, frente a 13.011 hombres, 768 mujeres paradas más que hombres.



El número de ocupados en la provincia de Valladolid disminuye en 3.900 personas durante el último trimestre y un 4,7% interanualmente. En los últimos doce meses la ocupación masculina ha disminuido un 7,8% y un 0,4% la femenina.

Respecto a la **ocupación**, el número de personas en esta situación en la provincia de Valladolid disminuye hasta las **228.100 personas ocupadas** durante el último trimestre. La ocupación femenina ha disminuido un 2,7% en el último trimestre, y la masculina lo ha hecho en un 0,9%. Durante el último año el número de ocupados en la provincia ha disminuido en 11.200 personas, debido principalmente al descenso en los hombres (-7,8%) ya que, las mujeres paradas solo descienden un 0,4%.

En el municipio de Valladolid los contratos disminuyen un 34,1% si comparamos septiembre de 2011 con diciembre del último año. El 93,7% de los contratos del mes de diciembre fueron temporales, y el 53,3% a mujeres.

La **contratación laboral** registrada por el SPEE en el municipio de Valladolid ha disminuido en este cuarto trimestre de 2011 con respecto al tercero, contabilizando **7.303 contratos** registrados en el mes de **diciembre**, que interanualmente representa un descenso del 7,8%, en hombres disminuyó un 9,7% y en mujeres un 6,1%. La mayoría de ellos han sido de carácter temporal, 6.841 frente a 462 contrataciones indefinidas. Por otro lado, en el conjunto de meses contenidos en este trimestre, se vuelve a mostrar la superioridad de mujeres en el número de contratos. Los contratos indefinidos a mujeres en diciembre son un 31% superior al de hombres.

A 31 de diciembre de 2011, en la provincia de Valladolid hay inscritas en la Seguridad Social 152 empresas menos que en septiembre de 2011, y 319 menos que hace un año.

Por último, hay que hacer referencia al **número de empresas inscritas en la Seguridad Social** que ha disminuido respecto del trimestre anterior, registrándose **15.494** empresas en el mes de **diciembre** en la provincia de Valladolid, 319 empresas menos que hace un año, lo que supone una caída del 2,02%.



ANEXO DE TABLAS Y GRÁFICOS

1. Tasas de actividad
2. Tasas de paro
3. Número de parados
4. Número de ocupados
5. Contratación laboral
6. Número de empresas inscritas en la Seguridad Social



Ayuntamiento de Valladolid

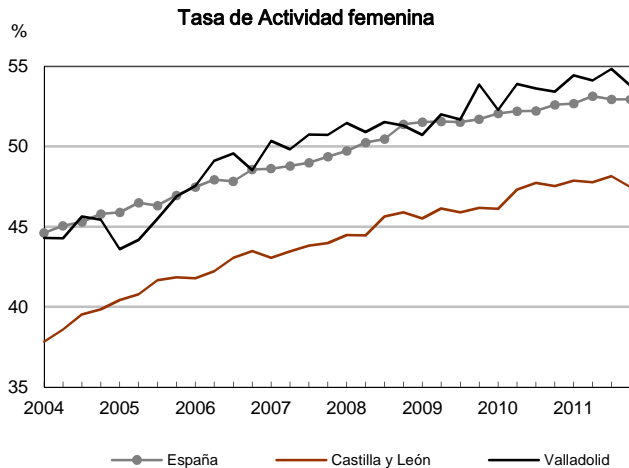
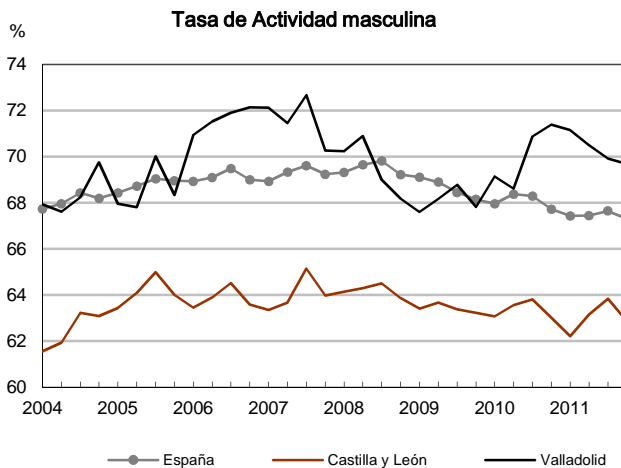
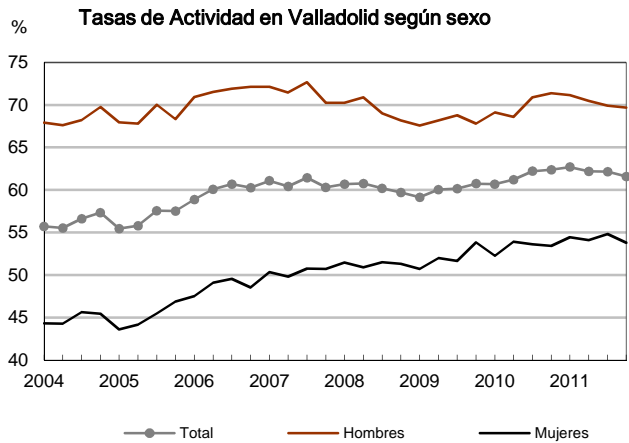
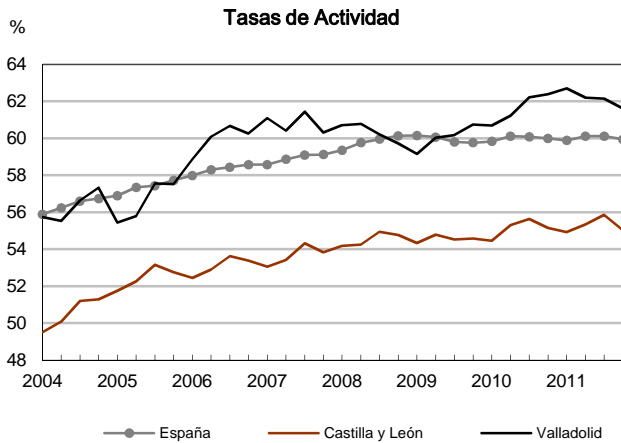
1. TASAS DE ACTIVIDAD

Tasa de Actividad por sexo: España, Castilla y León, Valladolid (provincia)

Trimestre	España			Castilla y León			Valladolid			
	Total	Hombres	Mujeres	Total	Hombres	Mujeres	Total	Hombres	Mujeres	
2008	I	59,35	69,32	49,73	54,18	64,13	44,48	60,70	70,23	51,46
	II	59,76	69,64	50,25	54,24	64,28	44,46	60,77	70,89	50,89
	III	59,95	69,81	50,46	54,94	64,49	45,64	60,21	69,00	51,51
	IV	60,13	69,21	51,38	54,76	63,86	45,88	59,71	68,18	51,30
2009	I	60,15	69,11	51,51	54,34	63,40	45,51	59,14	67,59	50,73
	II	60,06	68,89	51,55	54,78	63,66	46,12	60,03	68,16	52,00
	III	59,81	68,44	51,51	54,52	63,37	45,88	60,17	68,77	51,67
	IV	59,76	68,14	51,70	54,57	63,22	46,17	60,74	67,81	53,85
2010	I	59,83	67,95	52,05	54,46	63,06	46,11	60,69	69,13	52,27
	II	60,11	68,37	52,19	55,31	63,55	47,31	61,22	68,61	53,90
	III	60,08	68,28	52,22	55,64	63,80	47,72	62,21	70,87	53,62
	IV	59,99	67,72	52,60	55,15	63,01	47,53	62,39	71,39	53,42
2011	I	59,88	67,43	52,67	54,92	62,20	47,86	62,70	71,15	54,44
	II	60,12	67,44	53,14	55,34	63,15	47,77	62,20	70,49	54,11
	III	60,11	67,64	52,93	55,86	63,83	48,14	62,14	69,91	54,83
	IV	59,94	67,30	52,93	55,03	62,85	47,46	61,60	69,67	53,80

Fuente: INE. Encuesta de Población Activa.

* La metodología EPA 2005, es la utilizada para la serie desde 1996, existiendo, por tanto, continuidad en la serie.





Ayuntamiento de Valladolid

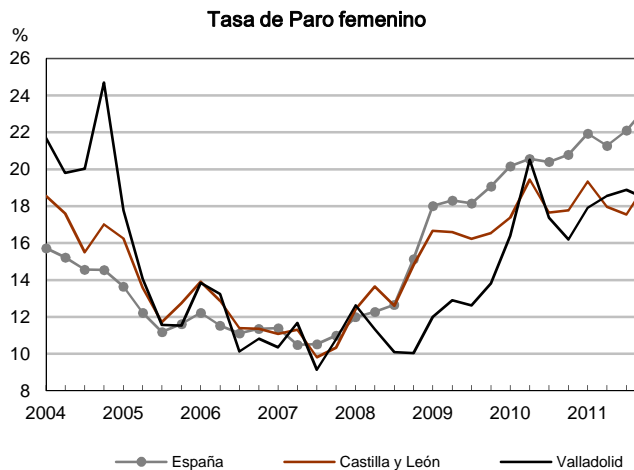
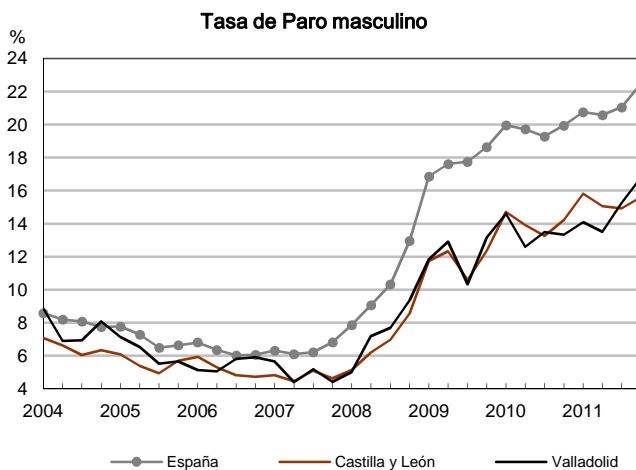
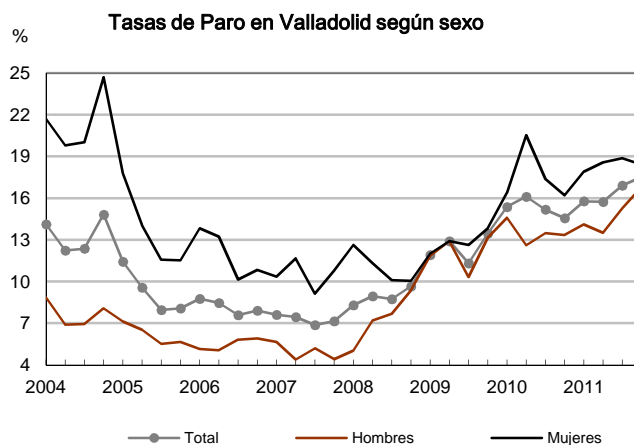
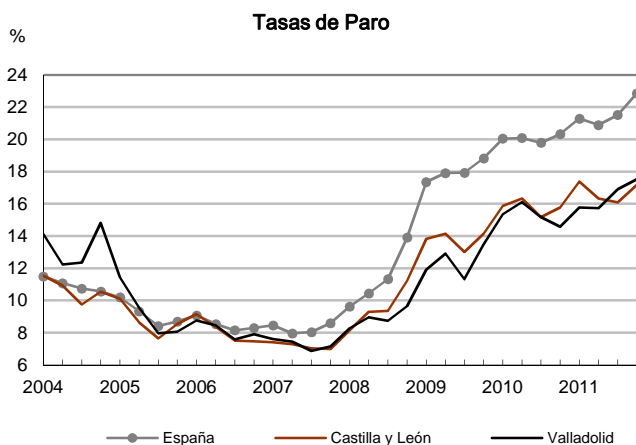
2. TASAS DE PARO

Tasa de Paro por sexo: España, Castilla y León, Valladolid (provincia)

Trimestre	España			Castilla y León			Valladolid			
	Total	Hombres	Mujeres	Total	Hombres	Mujeres	Total	Hombres	Mujeres	
2008	I	9,63	7,87	11,99	8,16	5,13	12,41	8,29	5,02	12,62
	II	10,44	9,07	12,28	9,29	6,20	13,64	8,95	7,20	11,32
	III	11,33	10,32	12,66	9,35	6,98	12,61	8,73	7,69	10,10
	IV	13,91	12,96	15,14	11,22	8,57	14,81	9,65	9,36	10,04
2009	I	17,36	16,86	18,01	13,83	11,74	16,66	11,91	11,84	12,00
	II	17,92	17,62	18,31	14,14	12,32	16,60	12,91	12,91	12,91
	III	17,93	17,75	18,16	13,01	10,61	16,24	11,32	10,33	12,63
	IV	18,83	18,64	19,07	14,15	12,36	16,54	13,46	13,17	13,82
2010	I	20,05	19,96	20,16	15,86	14,72	17,38	15,36	14,59	16,38
	II	20,09	19,72	20,56	16,32	13,92	19,44	16,10	12,60	20,52
	III	19,79	19,29	20,40	15,18	13,26	17,66	15,17	13,49	17,38
	IV	20,33	19,95	20,79	15,78	14,23	17,77	14,57	13,34	16,20
2011	I	21,29	20,76	21,94	17,37	15,82	19,33	15,77	14,10	17,91
	II	20,89	20,58	21,27	16,33	15,06	17,96	15,73	13,51	18,56
	III	21,52	21,04	22,10	16,08	14,93	17,55	16,91	15,26	18,88
	IV	22,85	22,46	23,32	17,16	15,60	19,16	17,52	16,79	18,42

Fuente: INE. Encuesta de Población Activa.

* La metodología EPA 2005, es la utilizada para la serie desde 1996, existiendo, por tanto, continuidad en la serie.





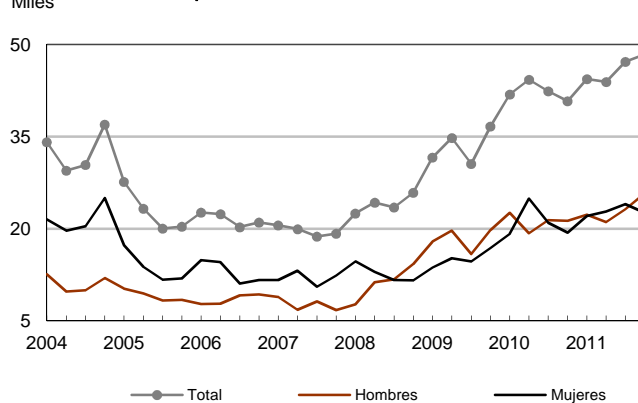
Ayuntamiento de Valladolid

3. NÚMERO DE PARADOS

Número de parados estimados (EPA) por sexo en la provincia de Valladolid (en miles)

Trimestre	Total	Hombres	Mujeres
2008 II	24,3	11,3	13,0
III	23,5	11,8	11,7
IV	25,9	14,3	11,6
2009 I	31,6	17,9	13,7
II	34,8	19,7	15,2
III	30,6	15,9	14,7
IV	36,7	19,8	16,9
2010 I	41,9	22,6	19,2
II	44,3	19,3	24,9
III	42,4	21,4	21,0
IV	40,8	21,3	19,4
2011 I	44,4	22,3	22,1
II	43,9	21,1	22,8
III	47,2	23,2	24,0
IV	48,4	25,8	22,6

Número de parados estimados en Valladolid



Fuente: INE. Encuesta de Población Activa.

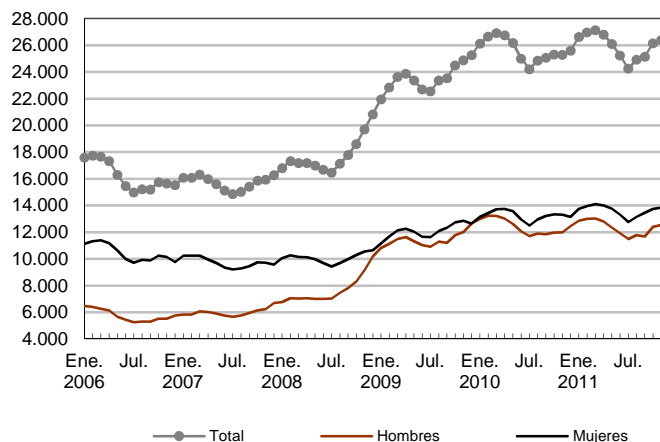
* La metodología EPA 2005, es la utilizada para la serie desde 1996, existiendo, por tanto, continuidad en la serie.

Número de parados registrados (ECYL) por sexo en el municipio de Valladolid

Total parados

Mes	Total	Hombres	Mujeres
2010 Ene.	26.121	12.985	13.136
Feb.	26.657	13.232	13.425
Mar.	26.922	13.211	13.711
Abr.	26.754	13.014	13.740
May.	26.189	12.617	13.572
Jun.	25.014	12.067	12.947
Jul.	24.212	11.703	12.509
Ago.	24.851	11.906	12.945
Sep.	25.068	11.856	13.212
Oct.	25.311	11.971	13.340
Nov.	25.298	11.994	13.304
Dic.	25.592	12.454	13.138
2011 Ene.	26.623	12.869	13.754
Feb.	26.977	13.005	13.972
Mar.	27.142	13.035	14.107
Abr.	26.806	12.807	13.999
May.	26.114	12.345	13.769
Jun.	25.236	11.916	13.320
Jul.	24.256	11.492	12.764
Ago.	24.940	11.790	13.150
Sep.	25.147	11.693	13.454
Oct.	26.159	12.404	13.755
Nov.	26.389	12.546	13.843
Dic.	26.790	13.011	13.779

Nº de parados registrados en el municipio de Valladolid



Fuente: Servicio Público de Empleo Estatal (SPEE)

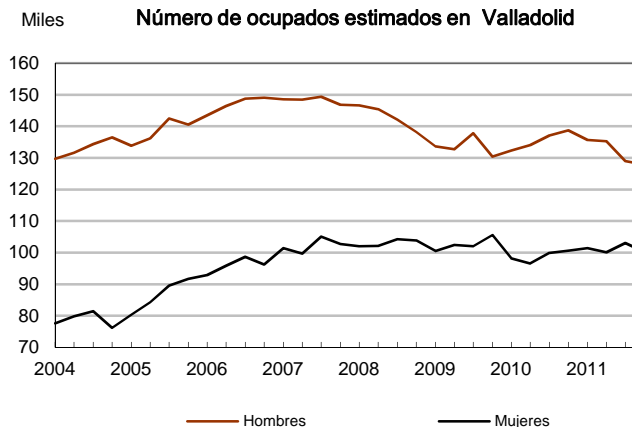


4. NÚMERO DE OCUPADOS

Número de ocupados estimados (EPA) por sexo en la provincia de Valladolid (en miles)

Trimestre	Total	Hombres	Mujeres
2008 II	247,5	145,4	102,1
III	246,3	142,0	104,3
IV	242,1	138,2	103,9
2009 I	234,1	133,6	100,5
II	235,1	132,7	102,4
III	239,8	137,8	102,0
IV	236,0	130,4	105,6
2010 I	230,6	132,3	98,2
II	230,6	134,0	96,6
III	237,1	137,1	99,9
IV	239,3	138,7	100,6
2011 I	237,1	135,7	101,4
II	235,4	135,3	100,1
III	232,0	129,0	103,0
IV	228,1	127,9	100,2

Número de ocupados estimados en Valladolid



Fuente: INE. Encuesta de Población Activa.

* La metodología EPA 2005, es la utilizada para la serie desde 1996, existiendo, por tanto, continuidad en la serie.

5. CONTRATACIÓN LABORAL

Contratos registrados (ECYL) por sexo y modalidad en el municipio de Valladolid

Mes	Total contratos			Contratos Indefinidos			Contratos Temporales		
	Total	Hombres	Mujeres	Total	Hombres	Mujeres	Total	Hombres	Mujeres
2010 Ene.	7.218	3.607	3.611	638	320	318	6.580	3.287	3.293
Feb.	6.773	3.277	3.496	689	363	326	6.084	2.914	3.170
Mar.	8.186	4.206	3.980	874	453	421	7.312	3.753	3.559
Abr.	7.582	3.783	3.799	841	370	471	6.741	3.413	3.328
May.	8.994	4.725	4.269	808	425	383	8.186	4.300	3.886
Jun.	9.984	5.112	4.872	773	420	353	9.211	4.692	4.519
Jul.	10.276	5.167	5.109	775	395	380	9.501	4.772	4.729
Ago.	7.668	3.845	3.823	559	275	284	7.109	3.570	3.539
Sep.	11.286	5.438	5.848	889	385	504	10.397	5.053	5.344
Oct.	10.552	5.187	5.365	921	416	505	9.631	4.771	4.860
Nov.	8.947	4.282	4.665	757	367	390	8.190	3.915	4.275
Dic.	7.920	3.771	4.149	677	323	354	7.243	3.448	3.795
2011 Ene.	7.644	3.751	3.893	714	325	389	6.930	3.426	3.504
Feb.	7.270	3.831	3.439	698	340	358	6.572	3.491	3.081
Mar.	8.244	4.342	3.902	696	307	389	7.548	4.035	3.513
Abr.	7.721	4.058	3.663	643	313	330	7.078	3.745	3.333
May.	9.056	4.918	4.138	663	330	333	8.393	4.588	3.805
Jun.	9.897	4.972	4.925	674	315	359	9.223	4.657	4.566
Jul.	9.349	4.915	4.434	666	352	314	8.683	4.563	4.120
Ago.	7.611	3.772	3.839	463	232	231	7.148	3.540	3.608
Sep.	11.077	5.654	5.423	686	310	376	10.391	5.344	5.047
Oct.	10.175	4.801	5.374	658	293	365	9.517	4.508	5.009
Nov.	8.473	4.082	4.391	642	332	310	7.831	3.750	4.081
Dic.	7.303	3.407	3.896	462	200	262	6.841	3.207	3.634

Fuente: Servicio Público de Empleo Estatal (SPEE)



6. EMPRESAS

Empresas inscritas en la Seguridad Social en la provincia de Valladolid

Mes	Empresas
31 de diciembre de 1998	12.517
31 de diciembre de 1999	13.014
31 de diciembre de 2000	13.512
31 de diciembre de 2002	13.988
31 de diciembre de 2002	14.387
31 de diciembre de 2003	14.749
31 de diciembre de 2004	15.320
31 de diciembre de 2005	15.939
31 de diciembre de 2006	16.544
31 de diciembre de 2007	17.020
31 de diciembre de 2008	16.517
31 de diciembre de 2009	16.011
31 de diciembre de 2010	15.813
31 de diciembre de 2011	15.494
<hr/>	
2009 Ene.	16.365
Feb.	16.316
Mar.	16.297
Abr.	16.246
May.	16.324
Jun.	16.260
Jul.	16.220
Ago.	16.145
Sep.	16.071
Oct.	16.138
Nov.	16.117
Dic.	16.011
<hr/>	
2010 Ene.	15.972
Feb.	16.021
Mar.	15.948
Abr.	16.055
May.	16.102
Jun.	16.071
Jul.	16.107
Ago.	15.929
Sep.	15.910
Oct.	16.018
Nov.	15.942
Dic.	15.813
<hr/>	
2011 Ene.	15.659
Feb.	15.694
Mar.	15.767
Abr.	15.836
May.	15.868
Jun.	15.867
Jul.	15.840
Ago.	15.668
Sep.	15.646
Oct.	15.670
Nov.	15.586
Dic.	15.494

