

**BOLETÍN DE COYUNTURA
DEL MERCADO DE TRABAJO
EN VALLADOLID**

**TERCER TRIMESTRE DE 2012
(JULIO - SEPTIEMBRE)**



Ayuntamiento de **Valladolid**
AGENCIA DE INNOVACIÓN Y DESARROLLO ECONÓMICO



COMENTARIO DE LAS PRINCIPALES MAGNITUDES DEL MERCADO DE TRABAJO

La tasa de actividad provincial disminuye un 0,8% en el tercer trimestre de 2012 respecto al mismo periodo de 2011, hasta situarse en 61,64%.

La **tasa de actividad** en la provincia de Valladolid aumenta un 0,8% durante el tercer trimestre de 2012 respecto del segundo; situándose en el **61,64%**. Este aumento se refleja de forma desigual entre sexos; la **tasa de actividad femenina** aumenta un 1,4% y la **masculina** un 0,3%, llegando al **54,11%** y al **69,53%** respectivamente. La tasa de actividad en la provincia de Valladolid se sitúa por encima de la nacional (60,12%) y de la regional (55,98%).

El número de parados en la provincia, según la EPA, disminuye un 5,4% sobre el trimestre anterior y aumenta un 3,8% en relación al del año pasado.

El **número de parados** según la Encuesta de Población Activa (EPA) ha disminuido en la provincia de Valladolid hasta las **49.000** personas, 2.800 parados menos que en el trimestre anterior y 1.800 parados más que hace un año. Esta disminución trimestral sitúa la **tasa de paro** de la provincia de Valladolid en **17,73%**, cifra inferior a la tasa de paro regional (19,14%) y a la nacional (25,02%).

Con respecto al tercer trimestre de 2011 la tasa de paro masculina aumenta un 0,7% y la femenina un 9,3%, llegando en este tercer trimestre de 2012 a existir una diferencia entre la tasa de paro por sexo de 5,3 puntos porcentuales superior la femenina.

Según la EPA, el número de mujeres paradas en la provincia ha aumentado en este tercer trimestre en 2.000 personas; aumentando en un 6,7% la tasa de paro femenina respecto al trimestre anterior y un 9,3% respecto a la del año pasado, colocándose en el 20,63%, dato por debajo de la tasa regional y nacional. El número de hombres parados en la provincia ha disminuido en 4.800 personas sobre el trimestre anterior, y su tasa de paro lo ha hecho en un 17,2% situándose en un 15,36%, cifra inferior a la tasa regional y a la del territorio nacional. Entre sexos, vuelve a situarse la tasas de paro masculina en la provincia de Valladolid por debajo de la femenina, 5,27 puntos porcentuales. En la región la diferencia sigue siendo a favor de la tasa de paro masculina (5,39 puntos porcentuales) y en España se aproxima más a la igualdad (0,73 puntos porcentuales).

Los parados registrados en el municipio de Valladolid han aumentado en el tercer trimestre del año, un 16,8% en relación al mismo periodo de 2011. En el mes de septiembre, el paro femenino es un 8,5% superior al masculino.

El número de **parados registrados** según el Servicio Público de Empleo Estatal (SEPE) en el municipio de Valladolid, disminuyó durante el tercer trimestre del año 2012 respecto a la media del segundo. En el mes de **septiembre** se registraron **29.375** personas paradas en la ciudad de Valladolid, lo que supone un aumento de 508 personas con respecto al mes de junio de 2012. El número de parados interanual (septiembre 2011) ha aumentado en un 16,8% (4.228 parados más).

La diferencia por sexo se ha mantenido. En el mes de septiembre se han registrado 15.287 mujeres desempleadas, frente a 14.088 hombres, 1.199 mujeres paradas más que hombres.



El número de ocupados en la provincia de Valladolid aumenta en 5.000 personas durante el último trimestre y disminuye un 2% interanualmente. En los últimos doce meses la ocupación masculina ha disminuido un 0,2% y un 4,4% la femenina.

Respecto a la **ocupación**, el número de personas en esta situación en la provincia de Valladolid aumenta hasta las **227.300 personas ocupadas** durante el último trimestre. La ocupación femenina ha aumentado un 0,2% en el último trimestre, y la masculina lo ha hecho en un 3,9%. Durante el último año el número de ocupados en la provincia ha disminuido en 4.700 personas, debido principalmente al descenso en las mujeres (-4,4%) ya que, los hombres parados descienden un 0,2%.

En el municipio de Valladolid los contratos aumentan un 17,4% si comparamos junio de 2012 con septiembre del último año. El 91,9% de los contratos del mes de septiembre fueron temporales, y el 51,3% a mujeres.

La **contratación laboral** registrada por el SEPE en el municipio de Valladolid ha aumentado en este tercer trimestre de 2012 con respecto al segundo, contabilizando **9.623 contratos** registrados en el mes de **septiembre**, que interanualmente representa un descenso del 13,1%, en hombres disminuyó un 17,1% y en mujeres un 9%. La mayoría de ellos han sido de carácter temporal, 8.842 frente a 781 contrataciones indefinidas. Por otro lado, en el conjunto de meses contenidos en este trimestre, se aproximan en número los contratos por sexo, dejando una leve superioridad de contratos registrados a hombres. Los contratos indefinidos a mujeres en septiembre son un 32,4% superior al de hombres.

A 30 de septiembre de 2012, en la provincia de Valladolid hay inscritas en la Seguridad Social 303 empresas menos que el último día de junio de 2012, y 562 menos que hace un año.

Por último, hay que hacer referencia al **número de empresas inscritas en la Seguridad Social** que ha disminuido respecto del trimestre anterior, registrándose **15.084** empresas en el mes de **septiembre** en la provincia de Valladolid, 562 empresas menos que hace un año, lo que supone una caída del 3,6%.



ANEXO DE TABLAS Y GRÁFICOS

1. Tasas de actividad
2. Tasas de paro
3. Número de parados
4. Número de ocupados
5. Contratación laboral
6. Número de empresas inscritas en la Seguridad Social



Ayuntamiento de Valladolid

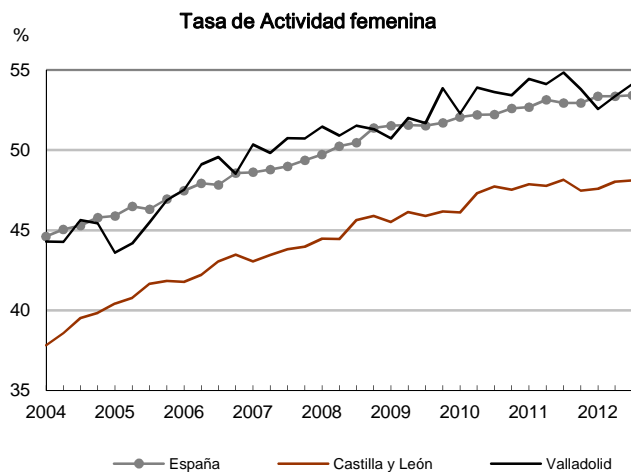
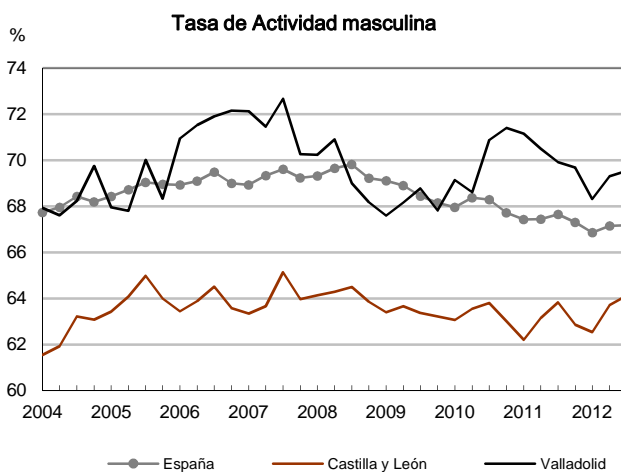
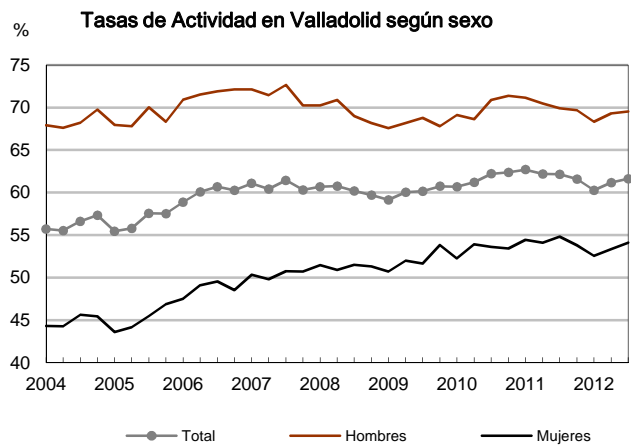
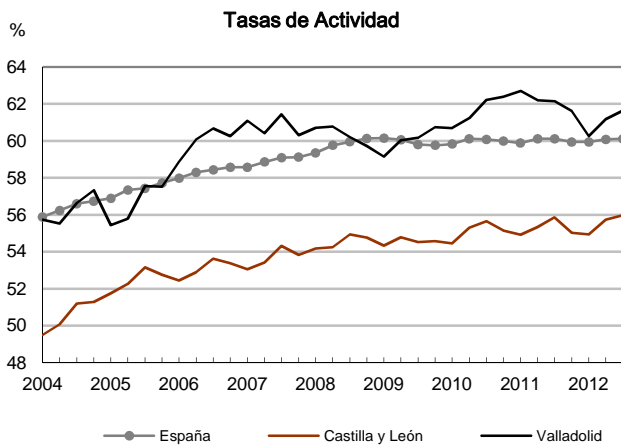
1. TASAS DE ACTIVIDAD

Tasa de Actividad por sexo: España, Castilla y León, Valladolid (provincia)

Trimestre	España			Castilla y León			Valladolid			
	Total	Hombres	Mujeres	Total	Hombres	Mujeres	Total	Hombres	Mujeres	
2008 IV	60,13	69,21	51,38	54,76	63,86	45,88	59,71	68,18	51,30	
2009	I	60,15	69,11	51,51	54,34	63,40	45,51	59,14	67,59	50,73
	II	60,06	68,89	51,55	54,78	63,66	46,12	60,03	68,16	52,00
	III	59,81	68,44	51,51	54,52	63,37	45,88	60,17	68,77	51,67
	IV	59,76	68,14	51,70	54,57	63,22	46,17	60,74	67,81	53,85
2010	I	59,83	67,95	52,05	54,46	63,06	46,11	60,69	69,13	52,27
	II	60,11	68,37	52,19	55,31	63,55	47,31	61,22	68,61	53,90
	III	60,08	68,28	52,22	55,64	63,80	47,72	62,21	70,87	53,62
	IV	59,99	67,72	52,60	55,15	63,01	47,53	62,39	71,39	53,42
2011	I	59,88	67,43	52,67	54,92	62,20	47,86	62,70	71,15	54,44
	II	60,12	67,44	53,14	55,34	63,15	47,77	62,20	70,49	54,11
	III	60,11	67,64	52,93	55,86	63,83	48,14	62,14	69,91	54,83
	IV	59,94	67,30	52,93	55,03	62,85	47,46	61,60	69,67	53,80
2012	I	59,94	66,86	53,35	54,94	62,54	47,58	60,26	68,31	52,55
	II	60,08	67,15	53,35	55,73	63,70	48,02	61,17	69,30	53,35
	III	60,12	67,18	53,41	55,98	64,12	48,11	61,64	69,53	54,11

Fuente: INE. Encuesta de Población Activa.

* La metodología EPA 2005, es la utilizada para la serie desde 1996, existiendo, por tanto, continuidad en la serie.





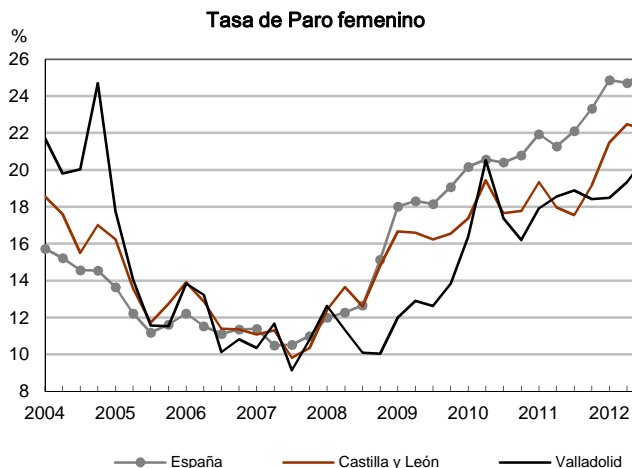
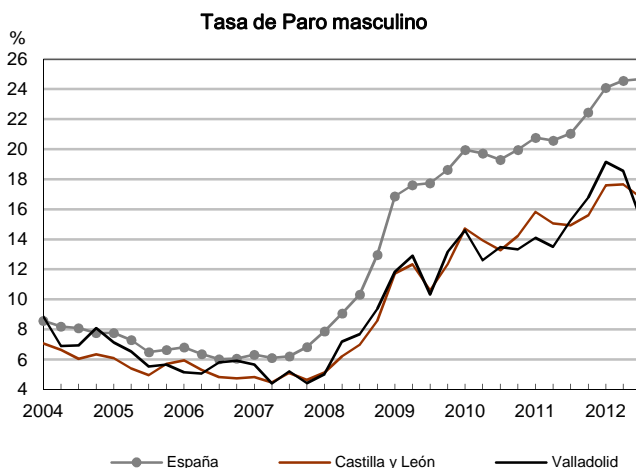
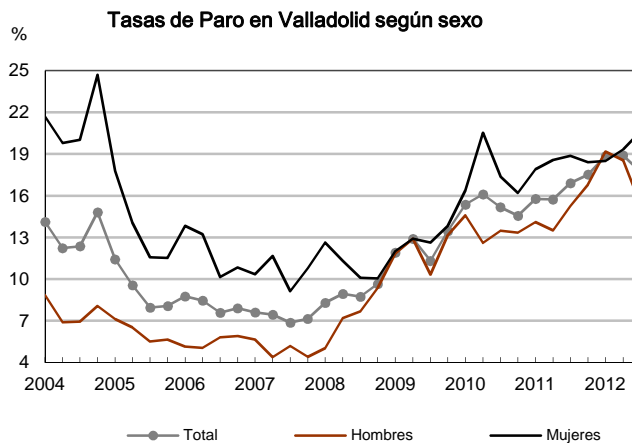
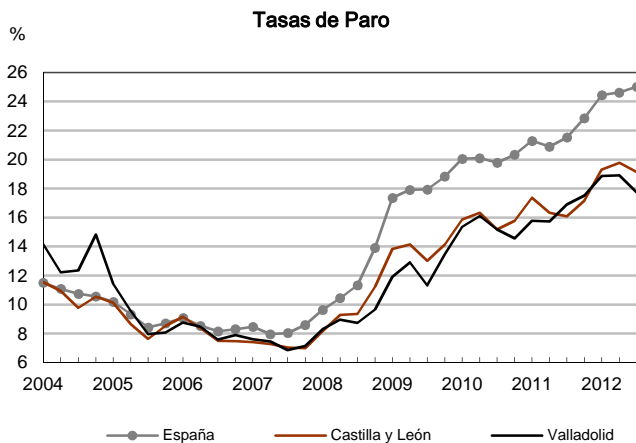
2. TASAS DE PARO

Tasa de Paro por sexo: España, Castilla y León, Valladolid (provincia)

Trimestre	España			Castilla y León			Valladolid			
	Total	Hombres	Mujeres	Total	Hombres	Mujeres	Total	Hombres	Mujeres	
2008 IV	13,91	12,96	15,14	11,22	8,57	14,81	9,65	9,36	10,04	
2009	I	17,36	16,86	18,01	13,83	11,74	16,66	11,91	11,84	12,00
	II	17,92	17,62	18,31	14,14	12,32	16,60	12,91	12,91	12,91
	III	17,93	17,75	18,16	13,01	10,61	16,24	11,32	10,33	12,63
	IV	18,83	18,64	19,07	14,15	12,36	16,54	13,46	13,17	13,82
2010	I	20,05	19,96	20,16	15,86	14,72	17,38	15,36	14,59	16,38
	II	20,09	19,72	20,56	16,32	13,92	19,44	16,10	12,60	20,52
	III	19,79	19,29	20,40	15,18	13,26	17,66	15,17	13,49	17,38
	IV	20,33	19,95	20,79	15,78	14,23	17,77	14,57	13,34	16,20
2011	I	21,29	20,76	21,94	17,37	15,82	19,33	15,77	14,10	17,91
	II	20,89	20,58	21,27	16,33	15,06	17,96	15,73	13,51	18,56
	III	21,52	21,04	22,10	16,08	14,93	17,55	16,91	15,26	18,88
	IV	22,85	22,46	23,32	17,16	15,60	19,16	17,52	16,79	18,42
2012	I	24,44	24,09	24,86	19,30	17,59	21,48	18,86	19,16	18,49
	II	24,63	24,57	24,71	19,76	17,65	22,47	18,90	18,55	19,33
	III	25,02	24,68	25,41	19,14	16,78	22,17	17,73	15,36	20,63

Fuente: INE. Encuesta de Población Activa.

* La metodología EPA 2005, es la utilizada para la serie desde 1996, existiendo, por tanto, continuidad en la serie.



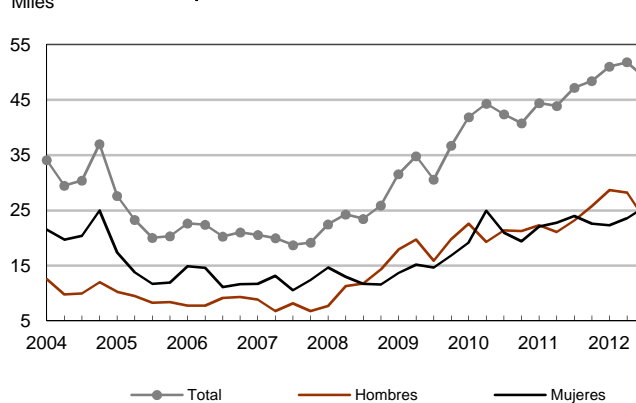


3. NÚMERO DE PARADOS

Número de parados estimados (EPA) por sexo en la provincia de Valladolid (en miles)

Trimestre	Total	Hombres	Mujeres
2009 I	31,6	17,9	13,7
II	34,8	19,7	15,2
III	30,6	15,9	14,7
IV	36,7	19,8	16,9
2010 I	41,9	22,6	19,2
II	44,3	19,3	24,9
III	42,4	21,4	21,0
IV	40,8	21,3	19,4
2011 I	44,4	22,3	22,1
II	43,9	21,1	22,8
III	47,2	23,2	24,0
IV	48,4	25,8	22,6
2012 I	51,0	28,7	22,3
II	51,8	28,2	23,6
III	49,0	23,4	25,6

Número de parados estimados en Valladolid



Fuente: INE. Encuesta de Población Activa.

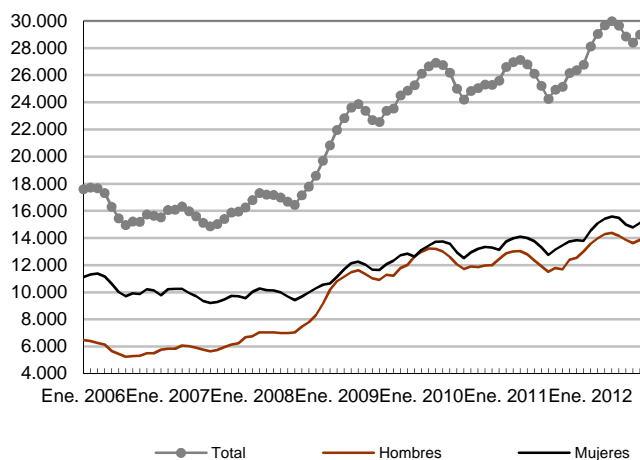
* La metodología EPA 2005, es la utilizada para la serie desde 1996, existiendo, por tanto, continuidad en la serie.

Número de parados registrados (ECYL) por sexo en el municipio de Valladolid

Total parados

Mes	Total	Hombres	Mujeres
2010 Oct.	25.311	11.971	13.340
Nov.	25.298	11.994	13.304
Dic.	25.592	12.454	13.138
2011 Ene.	26.623	12.869	13.754
Feb.	26.977	13.005	13.972
Mar.	27.142	13.035	14.107
Abr.	26.806	12.807	13.999
May.	26.114	12.345	13.769
Jun.	25.236	11.916	13.320
Jul.	24.256	11.492	12.764
Ago.	24.940	11.790	13.150
Sep.	25.147	11.693	13.454
Oct.	26.159	12.404	13.755
Nov.	26.389	12.546	13.843
Dic.	26.790	13.011	13.779
2012 Ene.	28.130	13.581	14.549
Feb.	29.047	13.970	15.077
Mar.	29.685	14.278	15.407
Abr.	29.978	14.388	15.590
May.	29.661	14.166	15.495
Jun.	28.867	13.868	14.999
Jul.	28.408	13.618	14.790
Ago.	28.987	13.871	15.116
Sep.	29.375	14.088	15.287

Nº de parados registrados en el municipio de Valladolid



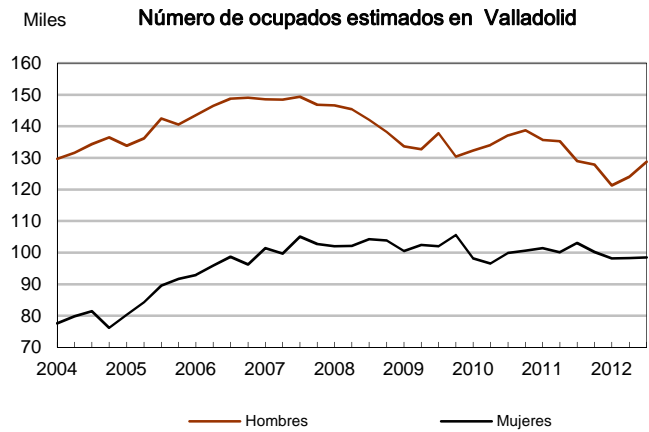
Fuente: Servicio Público de Empleo Estatal (SEPE)



4. NÚMERO DE OCUPADOS

Número de ocupados estimados (EPA) por sexo en la provincia de Valladolid (en miles)

Trimestre	Total	Hombres	Mujeres
2009 I	234,1	133,6	100,5
II	235,1	132,7	102,4
III	239,8	137,8	102,0
IV	236,0	130,4	105,6
2010 I	230,6	132,3	98,2
II	230,6	134,0	96,6
III	237,1	137,1	99,9
IV	239,3	138,7	100,6
2011 I	237,1	135,7	101,4
II	235,4	135,3	100,1
III	232,0	129,0	103,0
IV	228,1	127,9	100,2
2012 I	219,5	121,3	98,2
II	222,3	124,0	98,3
III	227,3	128,8	98,5



Fuente: INE. Encuesta de Población Activa.

* La metodología EPA 2005 , es la utilizada para la serie desde 1996, existiendo, por tanto, continuidad en la serie.

5. CONTRATACIÓN LABORAL

Contratos registrados (ECYL) por sexo y modalidad en el municipio de Valladolid

Mes	Total contratos			Contratos Indefinidos			Contratos Temporales		
	Total	Hombres	Mujeres	Total	Hombres	Mujeres	Total	Hombres	Mujeres
2010 Oct.	10.552	5.187	5.365	921	416	505	9.631	4.771	4.860
Nov.	8.947	4.282	4.665	757	367	390	8.190	3.915	4.275
Dic.	7.920	3.771	4.149	677	323	354	7.243	3.448	3.795
2011 Ene.	7.644	3.751	3.893	714	325	389	6.930	3.426	3.504
Feb.	7.270	3.831	3.439	698	340	358	6.572	3.491	3.081
Mar.	8.244	4.342	3.902	696	307	389	7.548	4.035	3.513
Abr.	7.721	4.058	3.663	643	313	330	7.078	3.745	3.333
May.	9.056	4.918	4.138	663	330	333	8.393	4.588	3.805
Jun.	9.897	4.972	4.925	674	315	359	9.223	4.657	4.566
Jul.	9.349	4.915	4.434	666	352	314	8.683	4.563	4.120
Ago.	7.611	3.772	3.839	463	232	231	7.148	3.540	3.608
Sep.	11.077	5.654	5.423	686	310	376	10.391	5.344	5.047
Oct.	10.175	4.801	5.374	658	293	365	9.517	4.508	5.009
Nov.	8.473	4.082	4.391	642	332	310	7.831	3.750	4.081
Dic.	7.303	3.407	3.896	462	200	262	6.841	3.207	3.634
2012 Ene.	7.245	3.501	3.744	522	248	274	6.723	3.253	3.470
Feb.	6.084	3.129	2.955	436	218	218	5.648	2.911	2.737
Mar.	6.904	3.528	3.376	619	319	300	6.285	3.209	3.076
Abr.	6.546	3.337	3.209	559	283	276	5.987	3.054	2.933
May.	7.948	4.188	3.760	593	290	303	7.355	3.898	3.457
Jun.	8.195	4.189	4.006	577	313	264	7.618	3.876	3.742
Jul.	8.945	4.491	4.454	540	287	253	8.405	4.204	4.201
Ago.	7.316	3.830	3.486	449	246	203	6.867	3.584	3.283
Sep.	9.623	4.689	4.934	781	336	445	8.842	4.353	4.489

Fuente: Servicio Público de Empleo Estatal (SEPE)



6. EMPRESAS

Empresas inscritas en la Seguridad Social en la provincia de Valladolid

Mes	Empresas
31 de diciembre de 1998	12.517
31 de diciembre de 1999	13.014
31 de diciembre de 2000	13.512
31 de diciembre de 2002	13.988
31 de diciembre de 2002	14.387
31 de diciembre de 2003	14.749
31 de diciembre de 2004	15.320
31 de diciembre de 2005	15.939
31 de diciembre de 2006	16.544
31 de diciembre de 2007	17.020
31 de diciembre de 2008	16.517
31 de diciembre de 2009	16.011
31 de diciembre de 2010	15.813
31 de diciembre de 2011	15.494
<hr/>	
2009 Oct.	16.138
Nov.	16.117
Dic.	16.011
<hr/>	
2010 Ene.	15.972
Feb.	16.021
Mar.	15.948
Abr.	16.055
May.	16.102
Jun.	16.071
Jul.	16.107
Ago.	15.929
Sep.	15.910
Oct.	16.018
Nov.	15.942
Dic.	15.813
<hr/>	
2011 Ene.	15.659
Feb.	15.694
Mar.	15.767
Abr.	15.836
May.	15.868
Jun.	15.867
Jul.	15.840
Ago.	15.668
Sep.	15.646
Oct.	15.670
Nov.	15.586
Dic.	15.494
<hr/>	
2012 Ene.	15.263
Feb.	15.229
Mar.	15.266
Abr.	15.283
May.	15.339
Jun.	15.387
Jul.	15.230
Ago.	15.042
Sep.	15.084

