

**BOLETÍN DE COYUNTURA  
DEL MERCADO DE TRABAJO  
EN VALLADOLID**

**PRIMER TRIMESTRE DE 2009  
(ENERO - MARZO)**



Ayuntamiento de **Valladolid**  
**INSTITUTO MUNICIPAL DE EMPLEO**  
Desarrollo Local



## COMENTARIO DE LAS PRINCIPALES MAGNITUDES DEL MERCADO DE TRABAJO

La tasa de actividad provincial disminuye un 2,6% en el primer trimestre de 2009 respecto al mismo periodo de 2008, hasta situarse en 59,14%.

El número de parados en la provincia, según la EPA, aumenta un 22% sobre el trimestre anterior y un 40,4% respecto al del año pasado.

Respecto al primer trimestre de 2008 la tasa de paro masculina crece un 135,9%, mientras que la femenina registra un descenso del 4,9%. La diferencia entre las tasas por sexo es insignificante, ya que la femenina es tan sólo 0,16 puntos porcentuales superior.

Los parados registrados en el municipio de Valladolid han aumentado a lo largo del primer trimestre del año, un 33,3% respecto al mismo periodo de 2008. En el mes de marzo, el paro femenino es un 5,7% superior al masculino.

La **tasa de actividad** en la provincia de Valladolid disminuye un 1% durante el primer trimestre de 2009, situándose en el **59,14%**. Este descenso se produce de manera similar en la **tasa de actividad masculina**, llegando al **67,59%**, y en la **femenina (50,73%)**. La tasa de actividad en la provincia de Valladolid se sitúa por debajo de la nacional (60,15%) y por encima de la regional (54,34%).

El **número de parados** según la Encuesta de Población Activa (EPA) ha aumentado en la provincia de Valladolid hasta las **31.600** personas, 5.700 parados más que en el trimestre anterior y 9.100 parados más que hace un año. Este crecimiento trimestral sitúa la **tasa de paro** en la provincia de Valladolid en **11,91%**, cifra inferior a la tasa de paro regional (13,83%) y nacional (17,36%).

Según la EPA, el número de mujeres paradas en la provincia ha aumentado en este primer trimestre en 2.100 personas, aumentando en un 19,52% la tasa de paro femenina respecto al trimestre anterior, y disminuyendo un 4,91% respecto al del año pasado, colocándose en el 12%, dato por debajo de la tasa regional y nacional. El número de hombres parados en la provincia se ha incrementado en 3.600 personas sobre el trimestre anterior, y su tasa de paro ha aumentado un 26,5% respecto al trimestre anterior hasta alcanzar el 11,84%, cifra por encima de la regional y por debajo de la del territorio nacional. Entre sexos, las tasas de paro siguen aproximándose siendo la femenina ligeramente superior a la masculina en la provincia de Valladolid (0,16 puntos porcentuales). Esta diferencia es inferior a la que se produce en España (1,15 puntos porcentuales) y en la región (4,92 puntos porcentuales).

El número de **parados registrados** según el Observatorio Regional de Empleo (ECYL) en el municipio de Valladolid, aumentó durante el primer trimestre del año 2009. En el mes de **marzo** se registraron **23.631** personas paradas en la ciudad de Valladolid, lo que supone un aumento de 2.801 personas con respecto al mes de diciembre de 2008. El número de parados interanual (marzo 2008) ha aumentado en un 37,43% (6.436 parados más).

Las diferencias por sexos se recortan en este periodo. En el mes de marzo se han registrado 12.141 mujeres desempleadas, frente a 11.490 hombres, 651 mujeres paradas más que hombres.



El número de ocupados en la provincia de Valladolid decrece un 3,3% durante el último trimestre y un 5,8% interanualmente. En los últimos doce meses la ocupación femenina ha disminuido un 1,5% y un 8,9% entre los hombres.

Respecto a la **ocupación**, el número de personas en esta situación en la provincia de Valladolid ha descendido en 8.000 personas durante el último trimestre, hasta los **234.100 ocupados**. La ocupación femenina ha descendido un 3,3% en el último trimestre, en la misma medida lo ha hecho la masculina. Durante el último año el número de ocupados en la provincia ha disminuido en 14.495 personas: en los hombres el descenso ha sido del 8,9% y en menor grado se produjo en las mujeres (1,5%).

En el municipio de Valladolid los contratos aumentan respecto a diciembre de 2008 un 1,6%. El 90,3% de los contratos del mes de febrero fueron temporales y en el mes de marzo el 52% a mujeres.

La **contratación laboral** registrada por el ECYL en el municipio de Valladolid ha descendido en este primer trimestre de 2009 con respecto al cuarto de 2008. En el mes de **marzo** se han contabilizado **8.463 contratos** que interanualmente representa una disminución total del 11,5%, en hombres un 13,2% y en mujeres un 10%. En el mes de **febrero** la mayoría de los contratos han sido de carácter temporal, 6.960 frente a 747 contrataciones indefinidas. Por otro lado, la contratación indefinida en hombres ha sido un 12,8% superior a la femenina en el mes de febrero.

A 31 de marzo, en el municipio de Valladolid hay inscritas en la Seguridad Social 220 empresas menos que en diciembre de 2008, y 685 menos que hace un año. Durante los últimos tres meses el número de empresas ha decrecido un 1,3%.

Por último, hay que hacer referencia al **número de empresas inscritas en la Seguridad Social** que ha disminuido ligeramente respecto del trimestre anterior, registrándose **16.297** empresas en el mes de **marzo** en el municipio de Valladolid, 685 empresas menos que hace un año, lo que supone una caída del 4%.



## ANEXO DE TABLAS Y GRÁFICOS

---

1. Tasas de actividad
2. Tasas de paro
3. Número de parados
4. Número de ocupados
5. Contratación laboral
6. Número de empresas inscritas en la Seguridad Social



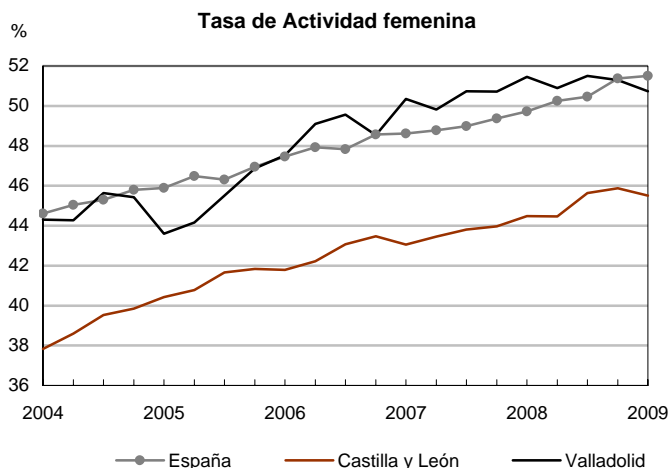
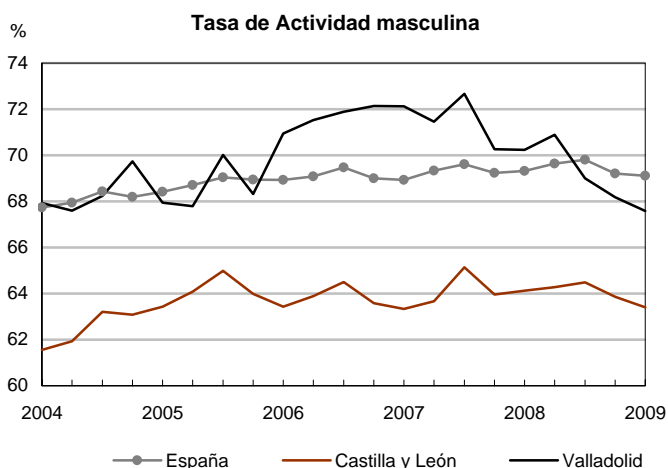
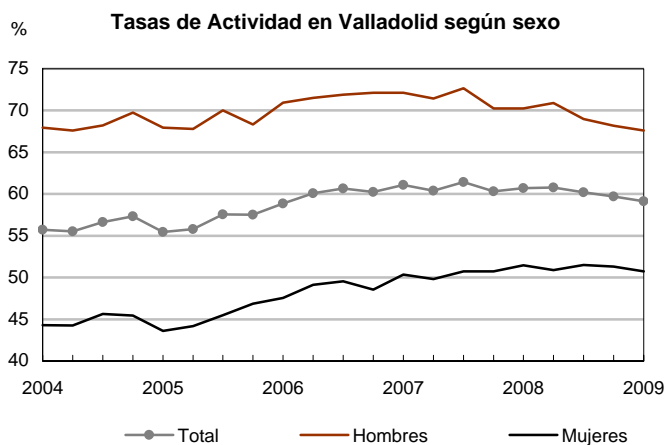
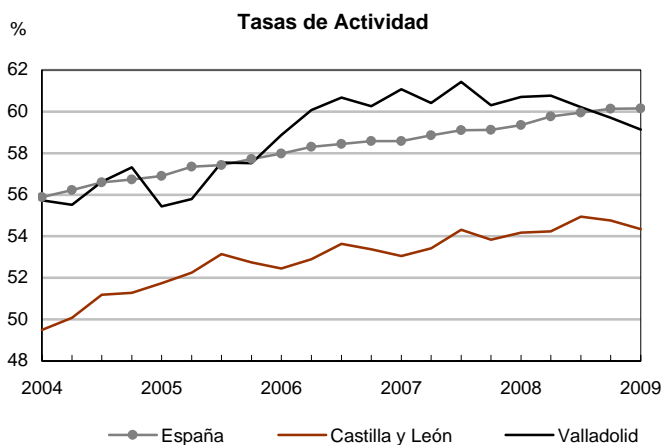
# 1. TASAS DE ACTIVIDAD

## Tasa de Actividad por sexo: España, Castilla y León, Valladolid (provincia)

Trimestre	España			Castilla y León			Valladolid			
	Total	Hombres	Mujeres	Total	Hombres	Mujeres	Total	Hombres	Mujeres	
2005	II*	57,35	68,71	46,49	52,25	64,08	40,78	55,79	67,79	44,17
	III	57,43	69,04	46,31	53,15	64,98	41,66	57,56	70,01	45,50
	IV	57,72	68,95	46,95	52,75	63,99	41,83	57,52	68,32	46,87
2006	I	57,98	68,93	47,47	52,45	63,43	41,79	58,88	70,94	47,53
	II	58,30	69,09	47,94	52,89	63,88	42,22	60,08	71,53	49,11
	III	58,44	69,48	47,83	53,63	64,50	43,06	60,68	71,89	49,56
	IV	58,58	69,00	48,56	53,38	63,58	43,48	60,26	72,14	48,53
2007	I	58,58	68,93	48,61	53,05	63,34	43,05	61,08	72,13	50,35
	II	58,86	69,33	48,78	53,42	63,67	43,45	60,41	71,45	49,81
	III	59,10	69,61	48,98	54,32	65,14	43,81	61,43	72,66	50,74
	IV	59,12	69,23	49,37	53,83	63,96	43,97	60,31	70,26	50,72
2008	I	59,35	69,32	49,73	54,18	64,13	44,48	60,70	70,23	51,46
	II	59,76	69,64	50,25	54,24	64,28	44,46	60,77	70,89	50,89
	III	59,95	69,81	50,46	54,94	64,49	45,64	60,21	69,00	51,51
	IV	60,13	69,21	51,38	54,76	63,86	45,88	59,71	68,18	51,30
2009	I	60,15	69,11	51,51	54,34	63,40	45,51	59,14	67,59	50,73

Fuente: INE. Encuesta de Población Activa.

\* La metodología EPA 2005 , es la utilizada para la serie desde 1996, existiendo, por tanto, continuidad en la serie.





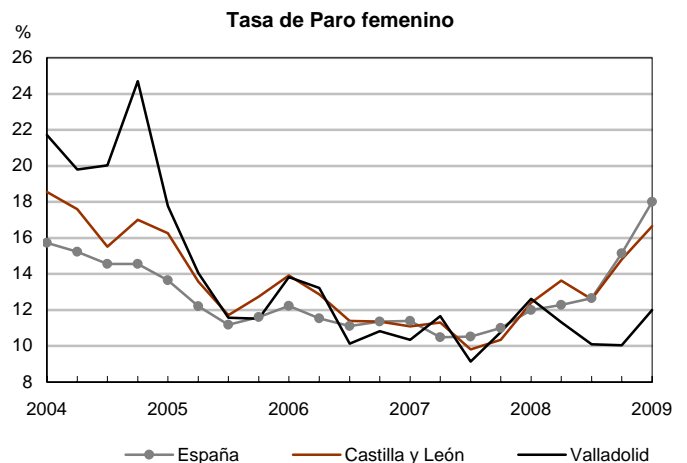
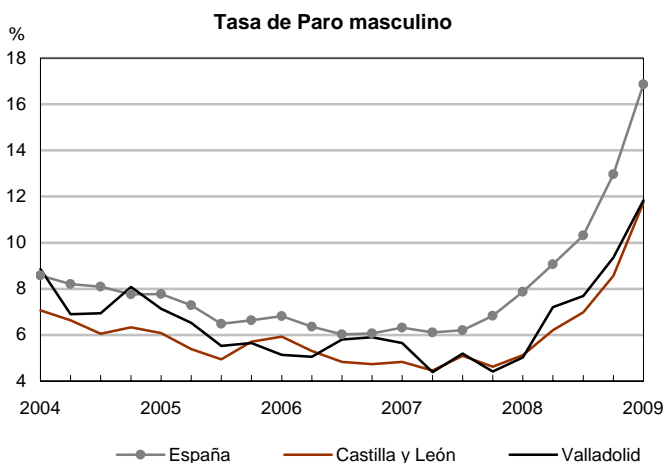
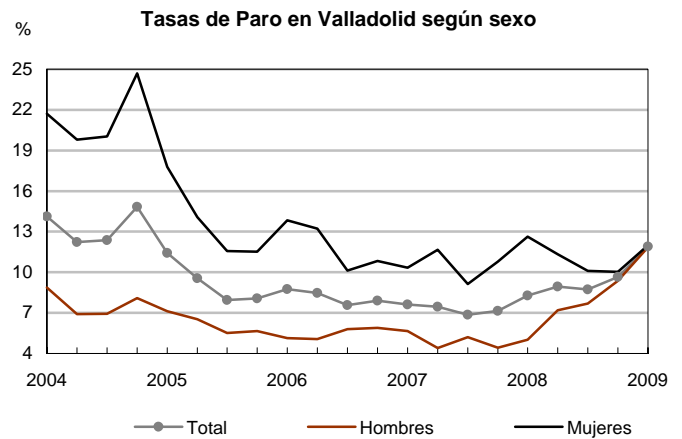
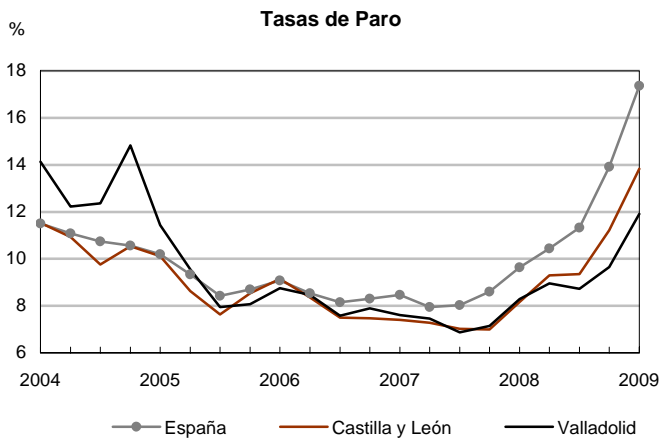
## 2. TASAS DE PARO

### Tasa de Paro por sexo: España, Castilla y León, Valladolid (provincia)

Trimestre	España			Castilla y León			Valladolid			
	Total	Hombres	Mujeres	Total	Hombres	Mujeres	Total	Hombres	Mujeres	
2005	II*	9,33	7,29	12,22	8,64	5,39	13,58	9,56	6,53	14,06
	III	8,42	6,49	11,19	7,64	4,94	11,72	7,95	5,52	11,57
	IV	8,70	6,64	11,61	8,54	5,70	12,75	8,07	5,66	11,53
2006	I	9,07	6,81	12,22	9,15	5,93	13,91	8,76	5,14	13,83
	II	8,53	6,37	11,53	8,36	5,30	12,86	8,47	5,06	13,23
	III	8,15	6,02	11,11	7,50	4,83	11,39	7,58	5,81	10,14
	IV	8,30	6,06	11,36	7,47	4,73	11,35	7,90	5,90	10,83
2007	I	8,47	6,32	11,39	7,41	4,84	11,09	7,61	5,65	10,35
	II	7,95	6,10	10,49	7,28	4,46	11,30	7,46	4,39	11,67
	III	8,03	6,21	10,53	7,03	5,10	9,82	6,87	5,20	9,14
	IV	8,60	6,83	11,00	6,99	4,63	10,34	7,15	4,42	10,78
2008	I	9,63	7,87	11,99	8,16	5,13	12,41	8,29	5,02	12,62
	II	10,44	9,07	12,28	9,29	6,20	13,64	8,95	7,20	11,32
	III	11,33	10,32	12,66	9,35	6,98	12,61	8,73	7,69	10,10
	IV	13,91	12,96	15,14	11,22	8,57	14,81	9,65	9,36	10,04
2009	I	17,36	16,86	18,01	13,83	11,74	16,66	11,91	11,84	12,00

Fuente: INE. Encuesta de Población Activa.

\* La metodología EPA 2005, es la utilizada para la serie desde 1996, existiendo, por tanto, continuidad en la serie.

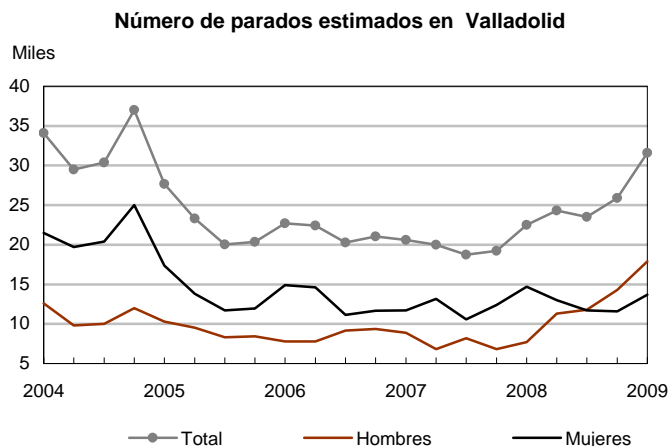




### 3. NÚMERO DE PARADOS

#### Número de parados estimados (EPA) por sexo en la provincia de Valladolid (en miles)

Trimestre	Total	Hombres	Mujeres
2005 II*	23,30	9,51	13,80
III	20,05	8,33	11,72
IV	20,37	8,43	11,94
2006 I	22,69	7,78	14,91
II	22,42	7,80	14,61
III	20,30	9,17	11,13
IV	21,04	9,35	11,69
2007 I	20,60	8,90	11,70
II	19,98	6,82	13,17
III	18,75	8,19	10,57
IV	19,21	6,80	12,41
2008 I	22,50	7,70	14,70
II	24,30	11,30	13,00
III	23,50	11,80	11,70
IV	25,90	14,30	11,60
2009 I	31,60	17,90	13,70

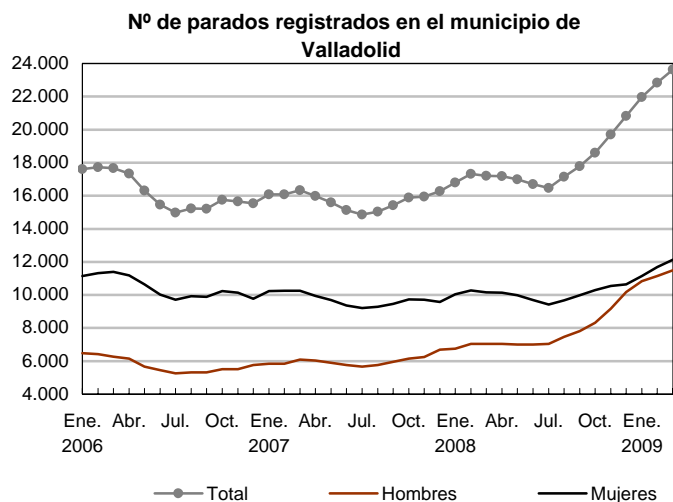


Fuente: INE. Encuesta de Población Activa.

\* La metodología EPA 2005, es la utilizada para la serie desde 1996, existiendo, por tanto, continuidad en la serie.

#### Número de parados registrados (ECYL) por sexo en el municipio de Valladolid

		Total parados		
Mes		Total	Hombres	Mujeres
2007	Abr.	15.984	6.032	9.952
	May.	15.606	5.906	9.700
	Jun.	15.125	5.767	9.358
	Jul.	14.866	5.662	9.204
	Ago.	15.035	5.757	9.278
	Sep.	15.419	5.956	9.463
	Oct.	15.881	6.145	9.736
	Nov.	15.952	6.237	9.715
	Dic.	16.272	6.693	9.579
2008	Ene.	16.806	6.757	10.049
	Feb.	17.323	7.046	10.277
	Mar.	17.195	7.038	10.157
	Abr.	17.181	7.047	10.134
	May.	16.989	7.001	9.988
	Jun.	16.692	7.000	9.692
	Jul.	16.462	7.034	9.428
	Ago.	17.154	7.473	9.681
	Sep.	17.791	7.810	9.981
	Oct.	18.606	8.313	10.293
	Nov.	19.709	9.162	10.547
	Dic.	20.830	10.185	10.645
2009	Ene.	21.969	10.825	11.144
	Feb.	22.835	11.143	11.692
	Mar.	23.631	11.490	12.141



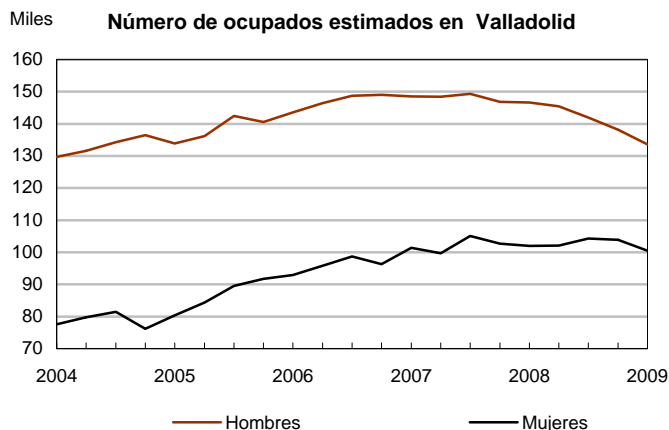
Fuente: Observatorio Regional de Empleo. Junta de Castilla y León.



## 4. NÚMERO DE OCUPADOS

### Número de ocupados estimados (EPA) por sexo en la provincia de Valladolid (en miles)

Trimestre	Total	Hombres	Mujeres
2005 II*	220,49	136,18	84,31
III	231,98	142,45	89,53
IV	232,20	140,52	91,68
2006 I	236,40	143,52	92,88
II	242,30	146,44	95,86
III	247,40	148,73	98,67
IV	245,28	149,00	96,29
2007 I	249,91	148,53	101,39
II	248,08	148,42	99,65
III	254,37	149,31	105,05
IV	249,56	146,83	102,72
2008 I	248,60	146,61	101,98
II	247,54	145,42	102,12
III	246,30	142,00	104,30
IV	242,10	138,20	103,90
2009 I	234,10	133,60	100,50



Fuente: INE. Encuesta de Población Activa.

\* La metodología EPA 2005, es la utilizada para la serie desde 1996, existiendo, por tanto, continuidad en la serie.

## 5. CONTRATACIÓN LABORAL

### Contratos registrados (ECYL) por sexo y modalidad en el municipio de Valladolid

Mes	Total contratos			Contratos Indefinidos			Contratos Temporales		
	Total	Hombres	Mujeres	Total	Hombres	Mujeres	Total	Hombres	Mujeres
2007 Abr.	9.794	5.019	4.775	955	502	453	8.839	4.517	4.322
May.	11.824	6.497	5.327	1.196	634	562	10.628	5.863	4.765
Jun.	12.760	6.699	6.061	1.326	755	571	11.434	5.944	5.490
Jul.	14.711	7.710	7.001	1.341	659	682	13.370	7.051	6.319
Ago.	10.000	5.075	4.925	956	500	456	9.044	4.575	4.469
Sep.	13.364	6.487	6.877	1.434	638	796	11.930	5.849	6.081
Oct.	15.298	7.391	7.907	1.698	763	935	13.600	6.628	6.972
Nov.	12.290	5.941	6.349	1.265	650	615	11.025	5.291	5.734
Dic.	9.992	4.896	5.096	862	422	440	8.914	4.258	4.656
2008 Ene.	11.169	5.530	5.639	1.316	708	608	9.853	4.822	5.031
Feb.	10.767	5.555	5.212	1.367	711	656	9.400	4.844	4.556
Mar.	9.568	4.676	4.892	1.105	545	560	8.463	4.131	4.332
Abr.	10.750	5.321	5.429	1.191	607	584	9.559	4.714	4.845
May.	10.745	5.339	5.406	1.011	498	513	9.734	4.841	4.893
Jun.	11.027	5.590	5.437	1.054	534	520	9.973	5.056	4.917
Jul.	12.666	6.409	6.257	1.245	679	566	11.421	5.730	5.691
Ago.	7.791	3.924	3.867	682	337	345	7.109	3.587	3.522
Sep.	12.742	6.082	6.660	1.242	595	647	11.500	5.487	6.013
Oct.	13.016	5.988	7.028	1.430	661	769	11.586	5.327	6.259
Nov.	9.385	4.108	5.277	888	447	441	8.497	3.661	4.836
Dic.	8.326	3.493	4.833	712	320	392	7.614	3.173	4.441
2009 Ene.	8.082	3.678	4.404	763	408	355	7.319	3.270	4.049
Feb.	7.707	3.666	4.041	747	399	348	6.960	3.267	3.693
Mar.	8.463	4.060	4.403	-	-	-	-	-	-

Fuente: Observatorio Regional de Empleo. Junta de Castilla y León.

- Datos no publicados a cierre del Boletín.





Ayuntamiento de Valladolid

## 6. EMPRESAS

### Empresas inscritas en la Seguridad Social en la provincia de Valladolid

Mes	Empresas
31 de diciembre de 1997	11.873
31 de diciembre de 1998	12.517
31 de diciembre de 1999	13.014
31 de diciembre de 2000	13.512
31 de diciembre de 2002	13.988
31 de diciembre de 2002	14.387
31 de diciembre de 2003	14.749
31 de diciembre de 2004	15.320
31 de diciembre de 2005	15.939
31 de diciembre de 2006	16.544
31 de diciembre de 2007	17.020
31 de diciembre de 2008	16.517
<hr/>	
2006 Ene.	15.885
Feb.	16.023
Mar.	16.100
Abr.	16.244
May.	16.310
Jun.	16.335
Jul.	16.342
Ago.	16.255
Sep.	16.332
Oct.	16.381
Nov.	16.540
Dic.	16.544
<hr/>	
2007 Ene.	16.505
Feb.	16.601
Mar.	16.751
Abr.	16.823
May.	16.907
Jun.	16.967
Jul.	16.947
Ago.	16.843
Sep.	16.949
Oct.	17.014
Nov.	17.086
Dic.	17.020
<hr/>	
2008 Ene.	16.903
Feb.	16.948
Mar.	16.982
Abr.	17.004
May.	17.076
Jun.	17.017
Jul.	16.937
Ago.	16.840
Sep.	16.700
Oct.	16.773
Nov.	16.758
Dic.	16.517
<hr/>	
2009 Ene.	16.365
Feb.	16.316
Mar.	16.297

